

# ***GUÍA RÁPIDA DE INSTALACIÓN***

- 1. Requerimientos mínimos del Servidor**
- 2. Requisitos mínimos del Cliente**
- 3. Instalación de Cyber Admin Control**
- 4. Mantenimiento del programa Servidor**
- 5. Mantenimiento del programa Cliente**
- 6. Desinstalación**

## **1. Requisitos mínimos para el programa Servidor**

- \* Procesador Pentium 200 Mhz o posterior
- \* Protocolo de comunicaciones TCP/IP
- \* Sistema Operativo Microsoft ® Windows 98, NT 4, Me, 2000 o XP aunque para el caso de tener Windows 98 o NT 4 necesitará tener instalado el driver de Access 2000 o posterior (que se incluye automáticamente al instalar Access 2000 o Access 2002) para que la base de datos pueda funcionar
- \* Sistema Operativo Microsoft ® Windows 2000, XP o 2003 Server para el conteo de impresiones.
- \* Pantalla con una resolución mínima de 800 \* 600 (1024 \* 768 cuando se tienen más de 20 máquinas)
- \* 5 MBytes Libres en Disco Duro

## **2. Requerimientos mínimos para la instalación del Cliente**

- \* PC IBM o compatible con procesadores 486 a 66 Mhz o posteriores
- \* Windows 9x, Me, NT, 2000 y XP
- \* 4 Mbytes Libres en disco duro
- \* Protocolo de comunicaciones TCP/IP.

## **3. Instalación del Cliente y el Servidor Cyber Admin Control**

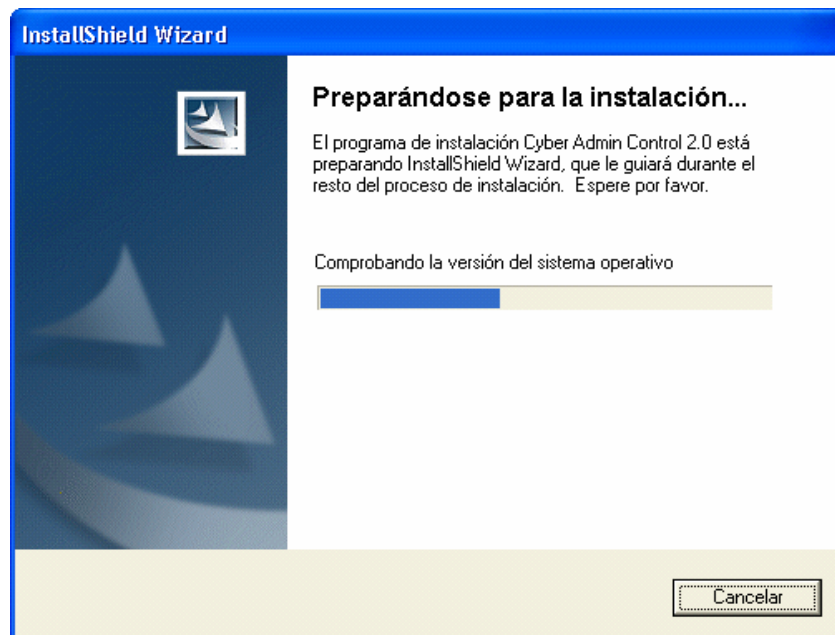
Lo primero que usted debe de instalar y configurar el servidor, para ello siga los siguientes pasos. **IMPORTANTE:** Recuerde que solo el Cliente funciona en Windows® 95, para instalar el servidor deberá tener Mínimo Windows® 98

1. Ejecute el programa de instalación de Cyber Admin Control. Para obtenerlo dirijase a:  
<http://www.teamsys.com.mx/descargas>



**Fig. 1.1** Descompresión automática de los archivos de instalación de Cyber Admin Control

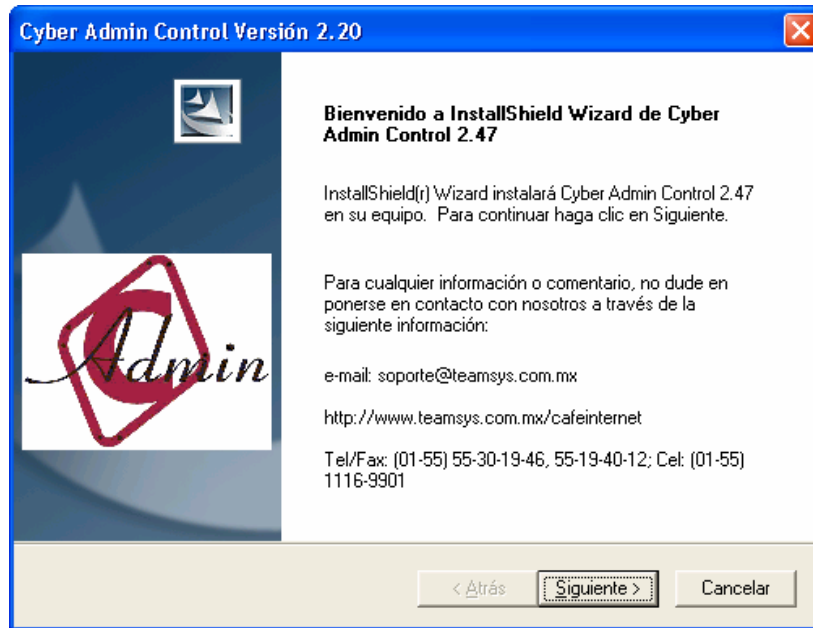
2. Una vez descomprimidos los archivos se iniciará la instalación del programa.



**Fig. 1.2** Comprobación de los archivos de instalación

Al finalizar este paso, es posible que en Windows 9X, NT4 y Me, se reinicie la máquina debido a la actualización de las librerías de instalación, una vez reiniciado el equipo, si el programa de instalación no se reinicia automáticamente vuelva a ejecutar el archivo de instalación manualmente.

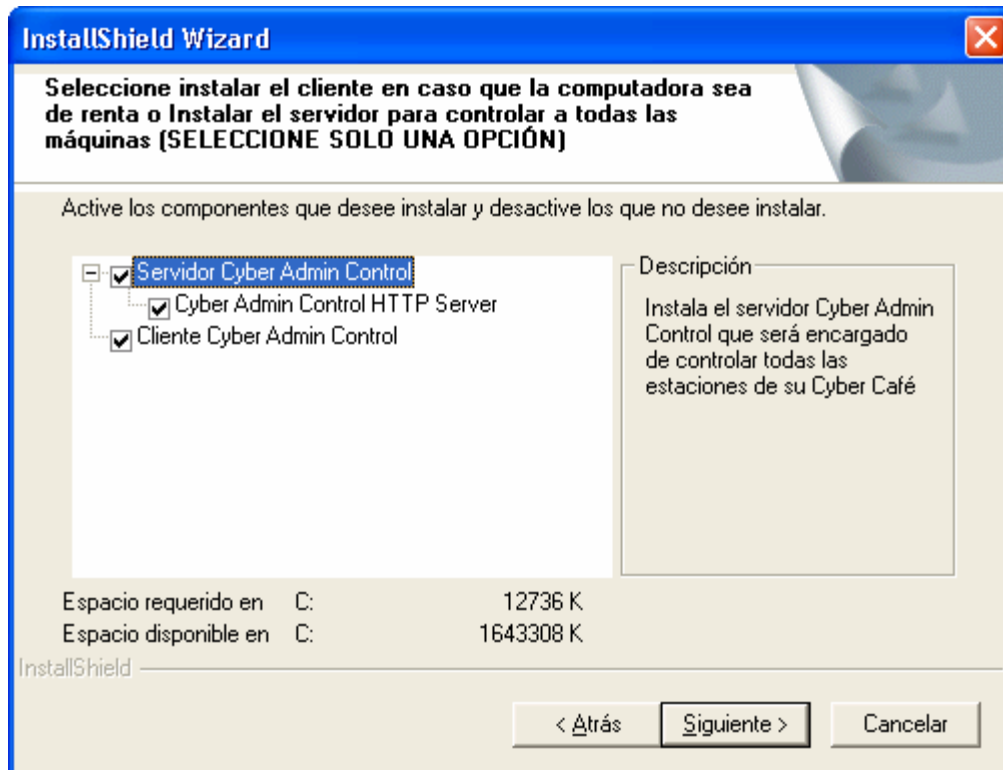
3. Preparado para instalar



**Fig. 1.3 Preparación de la instalación completada**

Una vez mostrada esta pantalla se está listo para instalar el programa, de clic en el botón Siguiente.

#### 4. Selección de instalación



**Fig 1.4 Selección de los paquetes de la instalación**

Aquí es muy **IMPORTANTE** que seleccione solo una casilla, ya que no pueden convivir el cliente y el servidor instalados en la misma máquina para esto.

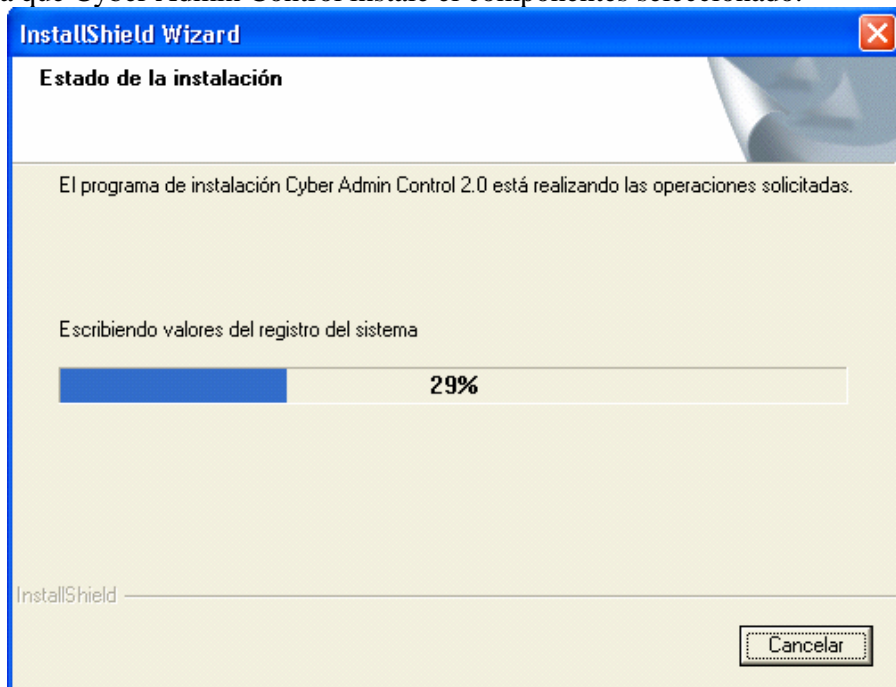
1. Desmarque “Cliente Cyber Admin Control” para instalar el servidor. Este deberá ser instalado antes que las estaciones cliente. (Se emplea la palabra servidor debido a que es un programa que Sirve a todos los clientes, sin embargo puede ser instalado en cualquier máquina siempre y cuando tenga Windows® 98 o superior.

Ó

2. Desmarque “Servidor Cyber Admin Control” para instalar el cliente en todas las estaciones remotas una vez que haya terminado de instalar el servidor en la máquina que haya destinado para ello.

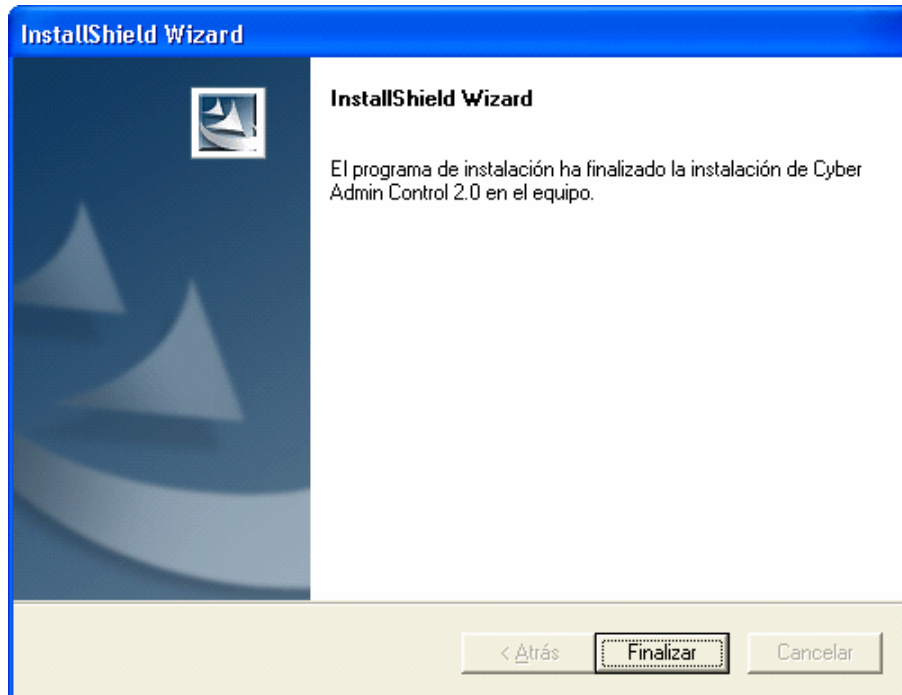
Una vez seleccionada la opción a instalar, presione el botón “Siguiente”.

5. Esperar a que Cyber Admin Control instale el componentes seleccionado.



**Fig. 1.5 Instalación de Cyber Admin Control en progreso**

6. Finalización exitosa de la instalación



**Fig. 1.6 Cyber Admin Control instalado completamente**

Al presionar el botón Finalizar y si seleccionó instalar el cliente, este se ejecutará automáticamente y procederá a buscar al servidor en la red.

En cualquiera de los 2 casos (Instalación del Servidor o Instalación del Cliente) se deja un icono en el escritorio con el acceso directo al programa. Además cuando usted instala el servidor, se crea un grupo de programas llamado “Administración y control integral de Cyber Cafés” donde se encuentra el acceso directo a el programa, a este manual, a la guía rápida de instalación y a la página de Teamsys S.A.

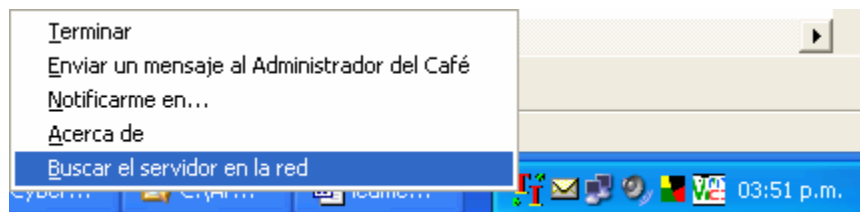
## **4. Mantenimiento del programa Servidor**

Si por algún motivo usted decide formatear su máquina, le sugerimos que antes de ello haga una copia de la base de datos del programa que está ubicada en “Archivos de programa\Teamsys\Cyber Admin Control\Servidor.mdb” y una vez instalada la aplicación sobrescriba este archivo para mantener las configuraciones anteriores, empleados, productos, ventas, impresiones, etc, si ha olvidado los números de serie proporcionados por team sistemas, estos siempre se encuentran en el archivo var.ini.

## **5. Mantenimiento del programa cliente**

Aunque el programa cliente siempre busca automáticamente al servidor, hay ocasiones en las que por diversos problemas de la red y justamente después de cambiar la dirección IP del servidor, el cliente no puede encontrar al servidor. La forma de obligar al

cliente a buscar exhaustivamente al servidor es dar doble clic sobre el icono del programa cliente y seleccionar la opción “Buscar al servidor en la red”.



**Fig. 1.7 Reconfiguración del cliente cuando la IP del servidor cambie**

## **6. Desinstalación**

Para desinstalar el programa y por protección del mismo, el programa solicita una clave para poder desinstalarlo, para hacer esto, basta con escribir “admin” en la solicitud de la clave y la desinstalación se ejecutará como para cualquier otro programa.

**Recuerde que estamos a sus órdenes para cualquier duda referente con el programa.**

**Teléfono/Fax:** 5530-1946 y 5519-4012 en México, D.F. Atención Carlos Guzmán.

**Correo Electrónico:** [soporte@teamsys.com.mx](mailto:soporte@teamsys.com.mx) <<mailto:soporte@teamsys.com.mx>>

**Página de Internet:** <<http://www.teamsys.com.mx/café>>

**Messenger de Hotmail:** [carlos@teamsys.com.mx](mailto:carlos@teamsys.com.mx) <<mailto:carlos@teamsys.com.mx>>

### **Soporte telefónico 24 Horas:**

DF:	(044-55) 1116-9901
Interior de la república:	(01-55) 1116-9901
Resto del mundo:	(+0052) 55 - 1116-9901